



RENAULT TRAFIC L2 COMBI VAN Blue dCi 150

Motor: Blue dCi 150

Zdvihový objem (cm3): 1997

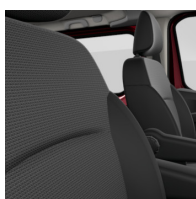
Palivo: Diesel

Typ převodovky: Manuální



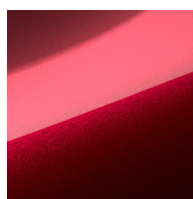


Opce a příslušenství



Čalounění

Látkové čalounění
Kompo



Barva

červená Carmin



Kola

16" ocelové disky kol

Jiné možnosti

3místná lavice ve druhé řadě vyjímatelná se sklopným opěradlem a zcela sklopná dopředu

Automatické přepínání dálkových světel

Dešťový a světelný senzor

Elektricky ovládaná vnější zpětná zrcátka elektricky sklopná

Manuální klimatizace vpředu a vzadu s odděleným ovládním a posíleným topením pro přední část vozu

Mlhové světlomety

Multimediální systém Easy Link s 8" displejem, navigací a funkcí zrcadlení smartphone, USB port...

Přední, zadní a boční parkovací senzory

Samostatné výškově nastav. sedadlo spolujezdce "Komfort"

Technické kritérium pro český trh

Vyhřívání přední sedadla

Vytápění pro zadní část vozu s

odděleným ovládním (výdechy pro druhou řadu)

Zadní parkovací kamera



Detail packů

Paket Viditelnost (Mlhové světlomety, dešťový a světelný senzor)

Mlhové světlomety

Dešťový a světelný senzor

Přední, zadní a boční parkovací senzory, parkovací kamera

Přední, zadní a boční parkovací senzory

Zadní parkovací kamera

Man. klim. a vytápětní vpředu a vzadu s odděleným ovládáním a posíleným topením pro přední část vozu

Manuální klimatizace vpředu a vzadu s odděleným ovládáním a posíleným topením pro přední část vozu

Vytápění pro zadní část vozu s odděleným ovládáním (výdechy pro druhou řadu)

Standardní výbava

AKTIVNÍ A PASIVNÍ BEZPEČNOST

ABS s elektronickým rozdělovačem brzdné síly a asistenčním systémem brzd, systém nouzového brzdění

Systém varování před opuštěním jízdního pruhu

Boční a hlavové airbagy řidiče a spolujezdce

Active emergency braking system

Systém sledování tlaku v pneumatikách

Systém sledování únavy řidiče

Rozpoznávání dopravních značek s upozorněním na překročení povolené rychlosti

Tempomat s omezovačem rychlosti

E-Call - systém pro přivolání pomoci v případě nehody (k dispozici později,

nutno s Easy Link)

Tříbodové bezpečnostní pásy s výškovou regulací a předpínači

Elektronický stabilizační systém ESC vč. asistenta rozjezdu do kopce a systému kontroly trakce

Airbagy řidiče a spolujezdce

VIDITELNOST A OSVĚTLENÍ

Vnitřní zpětné zrcátko

Full LED světlomety s denním svícením se světelným podpisem ve tvaru C

Tónovaná skla

ŘÍZENÍ

3,5" černobílý displej přístrojové desky



Upozornění na nezapnuté pásy
spolujezdců
Plnohodnotná rezerva

KOMFORT

Sklopný klíč se 3 tlačítka
(zamykání/odemykání/odemykání dveří
nebo víka zavazadlového prostoru)
Přední elektrická okna s impulsním
ovládáním okna řidiče
Volant potažený umělou kůží
Gumová podlaha v nákladovém prostoru
12V Zásuvka na palubní desce
Vnitřní kliky, obvod výdechů klimatizace a
okolí reproduktorů chromované
Výškově nastavitelné sedadlo řidiče
"Komfort" s loketní a bederní opěrkou
Bez sedadel ve třetí řadě
Třímístná lavice v druhé řadě
LED vnitřní osvětlení

MULTIMÉDIA

Připojené služby

VZHLED

Pravé posuvné dveře s pevným oknem
Zadní dveře otvíratelné do 180°
prosklené
Levý boční panel s pevným oknem
16" ocelové disky kol
Celoplošné krásné kryty kol
Látkové čalounění Kompo
Plastové obložení spodní části boků v
interiéru
Vyhřívané zadní sklo
Zadní stěrač
Přední nárazník částečně lakovaný,
chromovaná mřížka chladiče, lakovaný
kryt kolejnice...
Zaplechované boky vzadu

Technické údaje

Objem kapalin

Nádrž na Adblue (v litrech): 24,7
Objem palivové nádrže (l): 80

Spotřeba a emise (VIN WLTP)

WLTP Emise CO₂ (g/km) -
smíšený cyklus: 186
WLTP spotřeba - smíšený cyklus
(l/100 km): 7.1

Výkony

Maximální rychlost (km/h): 174
Zrychlení 0-100 km/h (s): 13,6

Pohon

Pohon: Přední pohon

Karosářské provedení

Typ karoserie: Combi/Combi Van L2
Počet dveří: 4

Řízení

Průměr otáčení (m): 13,8/14,3

Kola a pneumatiky

Pneumatiky (přední/zadní): 215/65 R 16



Hmotnosti

Maximální dovolená hmotnost brzd. přívěsu:	2500
Užitečná hmotnost (kg):	862.0
Maximální dovolená celková hmotnost (kg):	2970

Motor

Max. výkon kW (k):	110 (150)
Typ vstřikování:	common Rail
Metodika NEDC=0 / Metodika WLTP =1:	1
Emisní norma:	Euro 6e
Metodika měření:	WLTP
Maximální točivý moment (Nm):	350
Zdvihový objem (cm ³):	1997
Palivo:	Diesel

Rozměry

Výška nezatíženého vozidla (mm):	n/a
Světlá výška (mm):	190
Šířka vozidla (mm):	1956

Šířka vozidla včetně zpětných zrcátek (mm):	2282
Délka (mm):	5480
Rozvor (mm):	3498

Typ vozidla

Typ vozidla TVV:	LJAM9RMU6WC4EA25B
Počet míst:	5

Převodovka

Typ převodovky:	Manuální
Počet rychlostí:	manuální 6 / automatická 9

Aerodynamika

Vnější hluk pohybujícího se vozidla dB(A):	70
---	----

Objem

Maximální objem zavazadlového prostoru (dm ³):	tbc
Objem zavazadlového prostoru (dm ³):	4200

Vozidlo bude vybaveno jednou ze zobrazených pneumatik. Konkrétní pneumatiku určí výrobní závod na základě dodavatelského řetězce. Volbu pneumatiky nelze nijak ovlivnit. Další informace o vozidle a cenách najdete v ceníku nebo se obraťte na autorizovaného prodejce.

NAJDĚTE VAŠI OSOBNÍ KONFIGURACI

NA INTERNETU www.renault.cz

[LLZMN2](#)

- Načtením vašeho QR kódu

U VAŠEHO DEALERA

- Tím že dáte prodejci kód vaší konfigurace : LLZMN2



Při dodání je zákazníkovi k dispozici uživatelská příručka k vozidlu v digitální podobě. Návod k použití v papírové podobě je k dispozici k objednání na oddělení poprodejních služeb

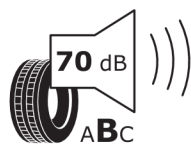
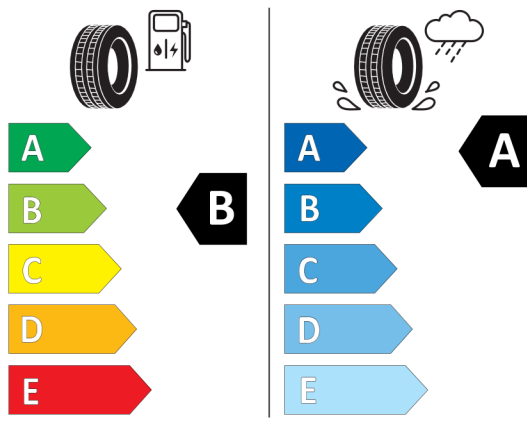


Štítky pneumatik identické pro přední i zadní nápravu



GOODYEAR 544245

215/65R16C 106/104 H C2



2020/740

*Vzhledem ke specifikům výroby vozidel vždy zobrazujeme více štítků.